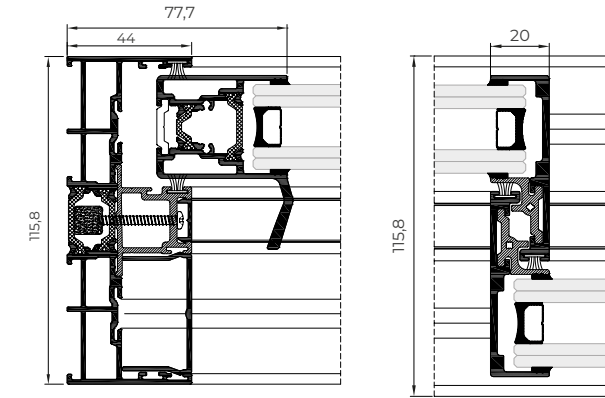


Système coulissant minimaliste avec rupture de pont thermique qui offre une luminosité maximale avec une masse vue d'aluminium minimale. Il présente une conception élégante avec un noeud central de seulement 20 mm, et offre la possibilité de cacher le dormant périmétrique.

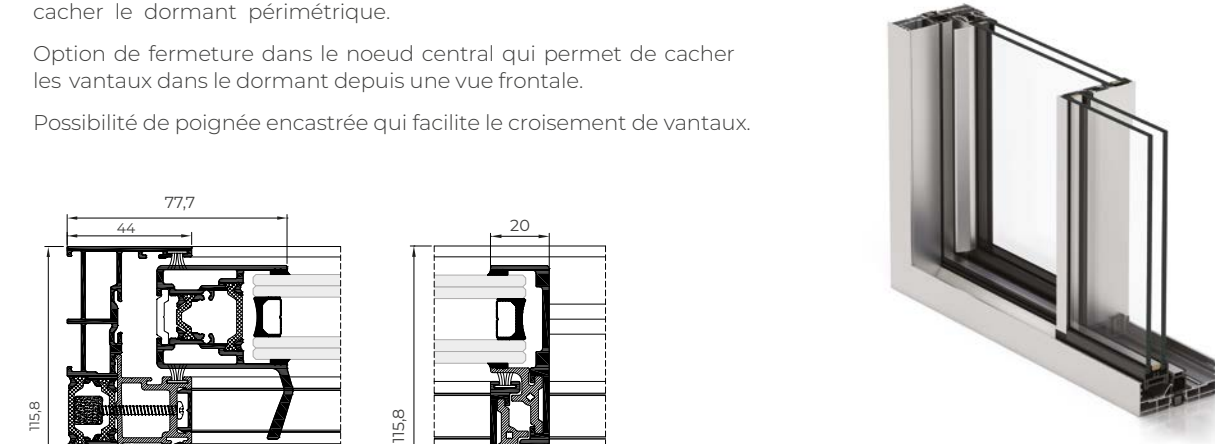
Option de fermeture dans le noeud central qui permet de cacher les vantaux dans le dormant depuis une vue frontale.

Possibilité de poignée encastrée qui facilite le croisement de vantaux.



CARACTÉRISTIQUES		
Transmission		$U_w \geq 1,3 \text{ (W/m}^2\text{K)}$
Isolation acoustique		Rw jusqu'à 41 dB
Perméabilité à l'air		Classe A*4
Étanchéité à l'eau		Classe E*7A
Résistance au vent		Classe V*C5

Essai de référence AEV 1,23 x 1,55 m / vantail + 1 fixe



**Coupes**  
Dormant 116 mm / 182 mm tri-rail  
Vantail 37 mm

**Longueur barrette Polyamide**  
16 / 24 mm

**Épaisseur Profilés**  
Porte 1,7 mm


**Vitrage**  
Max. 30 mm, Min. 26 mm

**Dimensions max. vantail**  
Largeur 2500 mm, Hauteur 3000 mm

**Poids max. vantail**  
320 Kg

Consulter poids et dimensions maximales selon typologie

POSSIBILITÉS

 ACCESSIBILITÉ

POSSIBILITÉS D'OUVERTURE

→

←

→

←

←

→

←

→

←

→

→

→

←

→

←

→

←

90°

Coulissante

Monorail, bi-rail et tri-rail

Unions en coin et en angle à 90°

sans meneau

Galandage

[www.windowconcept.ro/fr](http://www.windowconcept.ro/fr)