



Ce système à frappe de 70 mm de profondeur offre d'excellentes performances thermique et acoustique associées à une fabrication très simple, raisons pour lesquelles il est devenu l'une des série les plus demandées pour fenêtres, portes, et porte-fenêtres en aluminium.

CARACTÉRISTIQUES		
Transmission		$U_w \geq 0,9$ (W/m²K)
Isolation acoustique		Rw jusqu'à 44 dB
Perméabilité à l'air		Classe A*4
Étanchéité à l'eau		Classe E*E1800
Résistance au vent		Classe V*C5
Résistance à l'effraction		Degré RC2 (WK2)
Essai de sécurité	 	Apte

Essai de référence AEV 1,23 x 1,48 m / 2 vantaux  
Essai de sécurité: Essai de référence 1,100 x 2,400 m / 1 vantail  
Essai d'effraction 1,47 x 2,52 m / 1 vantail avec ferrure EVO SECURITY  
Certification DTA du laboratoire CSTB



\* Solution avec drainage caché



POSSIBILITÉS



FERRURE SÉCURITÉ



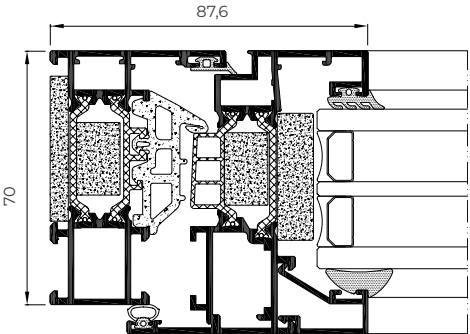
FERRURE CACHÉE



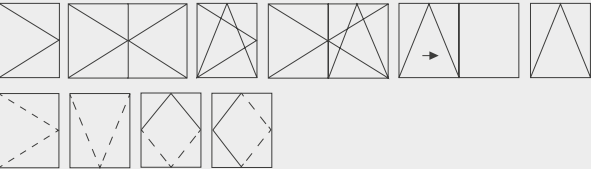
ACCESSIBILITÉ



DRAINAGE CACHÉ



POSSIBILITÉS D'OUVERTURE



Ouverture intérieure  
À frappe  
Oscillo-battante  
Oscillo-coulissante  
À soufflet

Ouverture extérieure  
À frappe  
À l'italienne  
Pivotante cachée axe horizontal et vertical

COR 70 INDUSTRIEL



Coupes

Dormant 70 mm, Vantail 78 mm

Longueur barrette Polyamide

De 32 - 35 mm

Épaisseur Profilés

Fenêtre 1,5 mm

Porte 1,7 mm

Vitrage

Max. 55 mm, Min. 15 mm

Dimensions max. vantail

Largeur 1500 mm, Hauteur 2600 mm

Poids max. vantail

160 kg

Possibilités esthétiques:

Vantail: Droit / Parclose: Droite et arrondie

Consulter poids et dimensions maximales selon typologie